

Naturschutzgroßprojekt Grünes Band Eichsfeld-Werratal die Kartierung der grünen Lebensader geht in ihre Hochphase

Die detaillierten Untersuchungen zur Arten- und Lebensraumvielfalt werden in diesem Jahr durch die von der Heinz Sielmann Stiftung beauftragte Planungsgemeinschaft PAN & WAGU fortgeführt.

Bereits seit Juli 2010 erfassen Mitarbeiter beider Unternehmen in mehreren Begehungen Biotope sowie den Bestand vorkommender Tier- und Pflanzenarten. Probestellen für die Geländearbeiten erstrecken sich dabei über die 18.500 Hektar großen Kerngebiete des Naturschutzgroßprojekts Grünes Band Eichsfeld-Werratal in den Landkreisen Nordhausen, Eichsfeld, Unstrut-Hainich-Kreis, Osterode am Harz, Göttingen und Werra-Meißner-Kreis.

Im Januar 2011 ist die Erfassung von Wildkatze und Fischotter gestartet, im März folgen Amphibien und Vögel. Bis zum September werden Libellen, Gefäßpflanzen, Wasserinsekten, Fische, Fledermäuse, Weichtiere, Heuschrecken und Schmetterlinge untersucht. Die Kartierung der Biotope wird in der zweiten Jahreshälfte 2011 ebenfalls abgeschlossen sein.

Diese Arbeiten sind zwingend notwendig, um das von Bund und Ländern geförderte Projekt erfolgreich fortführen zu können.

Im Zuge dieser Kartierungen ist nicht auszuschließen, dass die Mitarbeiter auch Flurstücke betreten oder Wege befahren, die sich in Privateigentum befinden. Hierfür bitten wir bei den Betroffenen um Verständnis und Entgegenkommen.

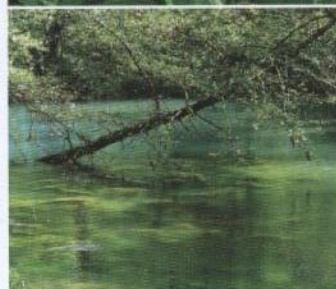
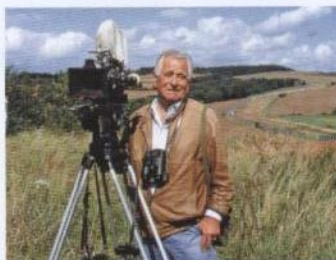
Nähere Informationen erhalten Sie in Ihrem Gemeindezentrum oder direkt bei den Projektmitarbeitern der Heinz Sielmann Stiftung:

Heinz Sielmann Stiftung

Projektbüro Naturschutzgroßprojekt Grünes Band
Eichsfeld-Werratal, Gut Herbigshagen, 37115 Duderstadt

Informationen zu den Kartierern und viel Wissenswertes finden Sie auch in der Rubrik „Service“ auf:

www.naturschutzgrossprojekt-eichsfeld-werratal.de



Garten- & Landschaftsbau
Bandelow + Uhlendorff
Rosdorfer Pflanzencenter

Ihre Expertise für
Garten & Landschaft



Raiffeisenstr. 7
37124 Rosdorf

Telefon (05 51) **78 91 50**

Fax (05 51) **78 91 525**

**Wir führen
für Sie aus:**

- Pflanzarbeiten
- Hausgärten
- Gartenteiche
- Dach- und Terrassengärten
- Bepflanzungen
- Gartenpflege
- Natur- und Betonpflaster

Metallbau
Vespermann

- Bauschlosserei
- Geländer
- Reparaturen
- Überdachungen
- Hausabsicherungen
- Draht- & Gitterzäune
- Garagentore & Türen
- Einfahrtstore & Pforten

Die Firma Metallbau Vespermann ist seit über 80 Jahren in 4. Generation ein Begriff für Zuverlässigkeit und Qualität in Sachen Stahl, Aluminium und Edelstahl.

Kiessestraße 16a • 37083 Göttingen
Tel.: 0551/79 42 37 • Fax: 0551/ 79 42 90
E-Mail: metallbau_vespermann@t-online.de